



Rapport ESG 2020-2021

cerea
P A R T N E R S



2021 est une année charnière pour Cerea Partners : elle marque une nouvelle étape importante dans l'engagement ESG de la société de gestion.

Après plusieurs mois de réflexion sur comment accroître l'impact de nos investissements pour une économie plus durable, nous avons décidé de renforcer notre politique d'investissement.

La nouvelle thématique d'investissement répondra à une ambition forte de l'équipe, accroître l'impact des investissements des fonds Cerea en s'appuyant sur trois piliers : **MIEUX NOURRIR, MIEUX PRODUIRE, ET MIEUX VIVRE.**

Cette nouvelle ambition s'inscrit parfaitement dans le prolongement de la thématique d'investissement historique des fonds Cerea autour de **l'univers de l'agroalimentaire** et s'appuie sur l'expertise développée par les équipes depuis plus de 17 ans. En effet depuis 2004, Cerea Partners a réalisé **plus de 150 investissements autour de trois objectifs de développement durable** : nourrir la population (transformation de produits alimentaires, boissons, ingrédients / intrants, extraits et ressources naturels, alimentation animale...), développer la consommation et la production responsable (équipements, emballages, R&D, environnement, gestion de l'énergie, logistique et transport...), favoriser le bien-être (nutrition diététique et médicale, santé & beauté, distribution spécialisée, restauration...).

Afin de pouvoir implanter cette nouvelle politique, nous avons développé de nouveaux outils et renforcé nos équipes. Il y a un peu plus d'un an, nous lançons notre outil de notation ESG. Déployé sur toutes nos activités, cet outil est désormais utilisé lors des due diligences et les notations ESG sont systématiquement validées lors du comité d'investissement.

Afin de poursuivre nos efforts sur les enjeux ESG, un nouvel outil de benchmarking propriétaire a été développé et a été mis en application cet automne. Cet outil vise à comparer la maturité ESG des sociétés de nos portefeuilles selon leur secteur d'activité, grâce à notre enquête annuelle à laquelle plus de 80% de nos participations Capital et Dette participent.

Il permet en outre aux équipes d'investissement d'instaurer un dialogue avec les équipes dirigeantes sur la matérialité de leurs enjeux ESG.

Pour implémenter cette stratégie, une Responsable ESG a rejoint les effectifs de Cerea Partners en août. Dédiée à 100 % aux aspects ESG, elle travaillera main dans la main avec les équipes d'investissement pour accompagner les sociétés des portefeuilles Capital, Mezzanine et Dette senior.

Cerea Partners est aussi de plus en plus actif dans le financement « impact ». En effet en 2021, Cerea Partners a réalisé deux financements impact : en finançant l'acquisition d'Omni-Pac Group, acteur de l'économie circulaire, participant ainsi au premier « LBO vert » du marché ; et en mettant en place le financement mezzanine à impact de SynTech Research Group dont la marge varie en fonction de l'atteinte d'objectifs ESG spécifiques.

Cerea Partners s'engage également pour la mixité au sein de la profession et a rejoint le groupe de travail Outreach/Mentoring au sein de la Commission Talents et Diversité de France Invest. Dans une volonté de diversification des équipes d'investissement, nous sommes ravis de participer à ce groupe de travail dont la mission est de sensibiliser les étudiantes et les étudiants aux métiers du capital investissement et d'accompagner les investisseuses dans leur carrière professionnelle.

Bonne lecture !

Michel Chabanel, Président

Sommaire

1 Cerea Partners

- 1.1. Présentation
- 1.2. Les métiers de Cerea Partners

2 L'engagement ESG de Cerea Partners

- 2.1. Démarche ESG au sein de la société de gestion
- 2.2. Faits marquants depuis 2010
- 2.3. Cerea Partners s'engage pour favoriser la parité femmes-hommes dans le capital-investissement
- 2.4. Premier financement « impact » pour Cerea Mezzanine
- 2.5. Premier « LBO vert » pour Cerea Dette
- 2.6. Revue ESG du portefeuille de Cerea Partners
- 2.7. Outil Benchmark ESG
- 2.8. Un engagement fort aux côtés des Banques Alimentaires
- 2.9. Participations récompensées en 2021

3 L'ESG dans le processus d'investissement et le suivi de Cerea Partners

4 Démarche ESG au sein des sociétés en portefeuille

- 4.1. Focus sur Icko Apiculture
- 4.2. Focus sur Havea Group
- 4.3. Focus sur Cerise et Potiron

5 Reporting ESG sur les sociétés du portefeuille

- 5.1. Périmètre et méthodologie
- 5.2. Données quantitatives
- 5.3. Données qualitatives du portefeuille

1. Cerea Partners

1.1. Présentation

Cerea Partners, investisseur thématique porté par une ambition : **Mieux nourrir, mieux produire, mieux vivre**

Cerea Partners est une **société de gestion indépendante** qui gère plus de 1,1 milliard d'euros essentiellement levés auprès d'investisseurs institutionnels. Avec son offre de financements diversifiés en Capital, Mezzanine et Dette senior, Cerea Partners est le **leader de l'investissement dans les PME et ETI de l'univers de l'agroalimentaire** qu'elle accompagne dans leurs projets de transmission du capital, de transition RSE et d'accélération de la croissance.

Chiffres clés

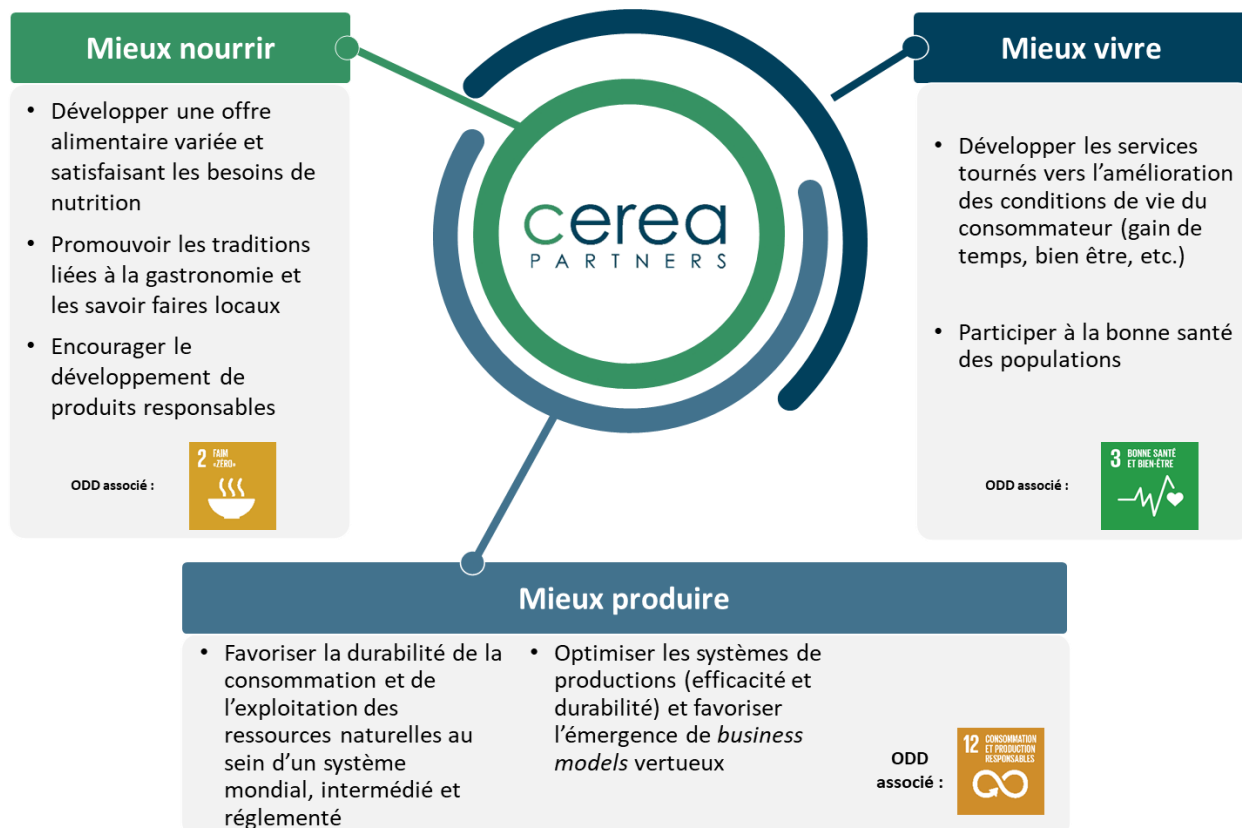
1,6 Mds€
levés depuis 2004

150+
opérations réalisées

20+
professionnels
de l'investissement

détenue à **87%**
par son
équipe de direction

NOTRE APPROCHE THÉMATIQUE



1. Cerea Partners

1.2. Nos métiers

Equipe Private Equity

Capital Transmission

2 Fonds Cerea Capital

- Opérations en majoritaire ou co-majoritaire de capital-transmission, succession, reprise, diversification patrimoniale, secondaires, spin-off, PtoP
- Investissements de 10 à 50 M€
- Société dont la valeur d'entreprise est comprise entre 20 et 200 M€
- France et Europe de l'Ouest



Equipe Private Debt

Dette Mezzanine

4 Fonds Cerea Mezzanine

- Financements de développement d'entreprise, de croissance externe, de capital-transmission, de renforcement des fonds propres
- Investissements de 4 à 70 M€
- Société dont la valeur d'entreprise est comprise entre 20 et 300 M€
- France et Europe de l'Ouest

Dette Senior

2 Fonds Cerea Dette

- Financements de capital transmission, de capital développement, des besoins généraux ou d'investissement de l'entreprise
- Investissements de 5 à 70 M€
- Société dont la valeur d'entreprise est comprise entre 20 et 500 M€
- France et Europe de l'Ouest

2. L'engagement ESG de Cerea Partners

La signature des Principes pour l'Investissement Responsable des Nations Unies (UNPRI) en 2010 a été un acte fondateur par lequel l'équipe de Cerea Partners s'est engagée à intégrer les critères environnementaux, sociaux et de gouvernance (ESG) dans le fonctionnement de la société de gestion et comme un des axes d'analyse de sa politique d'investissement, afin d'agir en investisseur et partenaire responsable.

2.1. Démarche ESG au sein de la société de gestion

CHARTRE ESG DE CERIA PARTNERS

En septembre 2014, afin de donner un cadre à une démarche engagée de longue date, Cerea Partners a formalisé sa Charte ESG. Cette charte prend en compte les spécificités du secteur d'investissement des fonds gérés par Cerea Partners, l'univers agroalimentaire, et en particulier l'importance de la Supply Chain qui constitue un enjeu fondamental pour le développement et la pérennité des sociétés de ce secteur.



GOVERNANCE ET ENGAGEMENTS ESG

L'activité de Cerea Partners est soumise à des obligations réglementaires : la société est agréée depuis 2004 par l'AMF (Autorité des Marchés Financiers) en qualité de société de gestion de portefeuille pour compte de tiers et a obtenu l'agrément AIFM (Alternative Investment Fund Managers) en 2013.

Cerea Partners s'attache à exercer son métier avec professionnalisme et a mis en place une organisation et des règles de gouvernance strictes. La gouvernance de Cerea Partners est assurée par un Comité de Direction et divers

organes associés (Comité de Surveillance, Comités d'Associés, Comité de Rémunération), ainsi que par des comités spécifiques à chaque activité.

Au-delà de ses obligations réglementaires, Cerea Partners est un acteur impliqué dans les instances professionnelles du capital investissement avec une volonté forte de promouvoir le Développement Durable dans le capital-investissement.



En signant les **Principes pour l'Investissement Responsable des Nations Unies (UNPRI)** en 2010, Cerea Partners s'est engagée à intégrer les critères environnementaux, sociétaux et de gouvernance (ESG) dans sa gestion, sa stratégie d'investissement et dans le développement des entreprises présentes dans le portefeuille des fonds gérés.



Cerea Partners est membre de **France Invest**. Michel Chabanel, Président de la société de gestion, a été administrateur de France Invest et a exercé entre 2014 et 2016, les fonctions de Président.

Signataire de la Charte Parité de France Invest, Cerea Partners a également rejoint en 2021 le **groupe de travail Outreach/Mentoring** au sein de la Commission Talents et Diversité de France Invest pour **favoriser la parité chez les acteurs du capital-investissement** et dans les **sociétés qu'elle accompagne**.



Début 2019, Cerea Partners a renforcé son engagement dans lutte contre le changement climatique en devenant signataire de **l'Initiative Climat International**. Cette initiative est le premier engagement collectif du capital-investissement en faveur de la gestion responsable et transparente des émissions de gaz à effet de serre des sociétés dont elles sont actionnaires.



Depuis 2014, Cerea Partners est engagée auprès de l'initiative de responsabilité sociétale du **Global Compact des Nations Unies** et de ses 10 principes autour des Droits de l'Homme, des normes du travail, de l'environnement et de la lutte contre la corruption.

Avant même d'engager le dialogue avec les sociétés en portefeuille sur ces questions, Cerea Partners a souhaité intégrer de façon opérationnelle une démarche sur l'ESG dans le fonctionnement de la société de gestion.

PRINCIPALES ACTIONS DE CERA PARTNERS

- La mise en œuvre d'une **politique de gestion des ressources humaines adaptée à la taille de l'équipe** et qui **associe les salariés** au développement et à la création de valeur (dispositif d'intéressement)
- Le **développement des compétences des collaborateurs** par la formation (formation aux métiers du capital-investissement, lutte anti-blanchiment, actualités juridiques, fiscales et réglementaires, ... mais aussi ESG et premiers secours)
- La formation des collaborateurs à la **prise en compte des problématiques ESG dans l'exercice de leurs fonctions**
- La **sensibilisation des collaborateurs aux impacts environnementaux** : réduction des consommations de papier, de la consommation d'eau en bouteille, de la consommation d'énergie, recyclage des déchets.
- Au cours de l'été 2021, Cerea Partners s'est installée dans de nouveaux locaux à **haute qualité environnementale, certifiés BREEAM Very Good & HQE**
- Le recrutement d'une Responsable 100 % dédiée à l'ESG.



Partenariat avec la
Banque Alimentaire
depuis 2015



Soutien financier en
faveur de La **Ligue**
contre le cancer



165 arbres sauvés
de l'abattage soit
10,7 tonnes de
papier depuis 2014



Nouveaux locaux de
Cerea Partners
**certifiés BREEAM
Very Good & HQE**



Cerea Partners a effectué en 2012 un Bilan Carbone® au sein de la société de gestion dont les conclusions ont été partagées avec les collaborateurs. A la suite de ce diagnostic et afin d'améliorer l'empreinte carbone liée à son activité, un plan d'actions visant à mettre en place des éco gestes a été défini et présenté à l'ensemble de l'équipe.

Depuis 2014, l'action de recyclage du papier mise en place par l'équipe a permis de sauver **165 arbres de l'abattage**.

En 2017, Cerea Partners a effectué un nouveau Bilan Carbone® pour mesurer l'état d'avancement des actions initiées à la suite de celui de 2012. Les émissions par ETP ont diminué de 12 % entre 2012 et 2017 à périmètre comparable.

Cerea Partners a pour objectif de réaliser une mesure de son empreinte carbone tous les 5 ans afin de suivre au plus près la réalisation de ses objectifs.

2.2. Faits marquants depuis 2010

Cerea Partners est un acteur engagé de longue date en faveur de l'Investissement Responsable.

La signature des PRI en 2010 a été un acte fondateur par lequel l'équipe s'est engagée à intégrer les critères ESG dans le fonctionnement de la société de gestion et comme un des axes d'analyse de sa politique d'investissement. Depuis lors, Cerea Partners a initié des actions concrètes au sein de la société de gestion et de ses activités :



2.3. Cerea Partners s'engage pour favoriser la parité femmes-hommes dans le capital-investissement



En signant la **Charte Parité de France Invest**, Cerea Partners s'est fixée des **objectifs ambitieux** afin de faire progresser la parité au sein de son organisation et dans les entreprises que la société de gestion accompagne.

Dans la continuité de notre engagement pour promouvoir les femmes dans le capital-investissement et les entreprises, **Cerea Partners a rejoint en 2021 le groupe de travail Outreach/Mentoring initié par France Invest.**

Appartenant à la Commission Talents & Diversité, ce groupe de travail a deux objectifs. Le premier porte sur **la sensibilisation des étudiant(e)s aux métiers du capital-investissement**. Des tables rondes sont régulièrement organisées au sein des écoles et universités afin que les élèves puissent échanger avec des professionnels. Le second vise à **accompagner des femmes déjà présentes dans la profession** dans le développement de leur carrière avec un programme de mentorat.



All Inclusive!

Cerea Partners a organisé à l'automne 2021 un **atelier de formation sur l'inclusion** en partenariat avec le cabinet **All inclusive!**. Cet atelier avait pour objectif de sensibiliser l'ensemble des collaborateurs de Cerea Partners sur les thématiques liées à la diversité tels que les biais inconscients ou le recrutement inclusif. En effet, la volonté de Cerea Partners est d'identifier des initiatives concrètes et adaptées à son écosystème pour **favoriser la mixité et la diversité**.

Ce document est un extrait de notre rapport ESG. Pour recevoir le rapport complet, nous vous remercions d'envoyer sur simple demande à cette adresse : drajaosafara@cerea.com



CEREA

2 ter rue du Château
92200 Neuilly-sur-Seine
Tel : +33 (0)1 83 75 16 00



TWITTER

@CereaPartners



SITE WEB

www.cerea.com

A large, dark blue graphic element on the left side of the page, consisting of a solid blue rectangle with a white triangular cutout at the bottom center.

cerea
PARTNERS